

## Profesjonalna kolorowa drukarka laserowa

Solidna, wysokiej jakości, odpowiedzialnie zaprojektowana

Model HL-L8430CDW został zaprojektowany z myślą o potrzebach nowoczesnych biur, dlatego łączy w sobie wysoką prędkość druku i wysokiej jakości wydruki kolorowe z solidnymi zabezpieczeniami, na których można polegać. Bardzo dobra jakość, trwałe komponentach to są elementy, które przekładają się niezawodną jakością wykonania, jakiej należy oczekiwać od sprzętu klasy profesjonalnej. Konstrukcja modelu HL-L8430CDW stawia na zrównoważony rozwój, pomagając organizacjom zmniejszyć ich wpływ na środowisko.

### HL-L8430CDW

#### Najważniejsze cechy

- Drukowanie z prędkością do 31 stron na minutę
- Drukowanie dwustronne z prędkością do 20 stron na minutę
- Dwuzakresowe WiFi (2.4GHz i 5GHz)
- Interfejs Gigabit Ethernet
- Podajnik papieru na 250 arkuszy
- Podajnik uniwersalny na 50 arkuszy
- Automatyczne wykrywanie braku/malej ilości papieru w podajniku
- Tonery o wydajności 3000 stron w czerni i 1800 stron w kolorze
- Model dostępny w ramach umowy na Usługi Zarządzania Drukiem (MPS)



DRUK



BEZPRZEWODOWE

Pierwsza strona  
w  
mniej niż 9.9 s

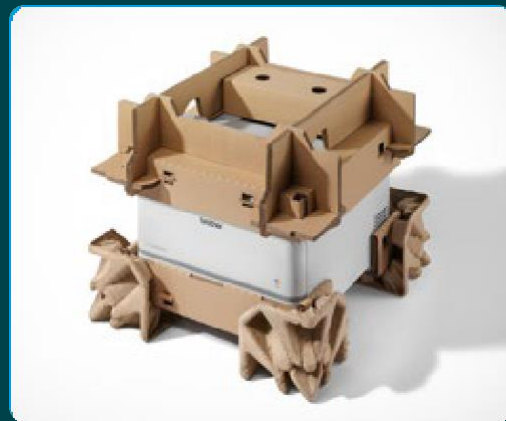
Opcjonalny  
podajnik papieru  
na 250  
arkuszy

Bezpieczne  
uwierzytelnienie  
NFC

## Zrównoważony rozwój

### Zmniejszamy nasz wpływ na środowisko

- Dłuższy cykl życia drukarki i mniej przestojów w trakcie pracy dzięki łatwym w wymianie częściom zamiennym
- Łatwiejszy recykling dzięki całkowitej rezygnacji ze styropianu (EPS) w materiałach opakowaniowych
- Konstrukcja urządzenia sprzyjająca możliwości regeneracji po zakończeniu cyklu życia
- Do 19% tworzyw sztucznych użytych do produkcji urządzenia pochodzi z recyklingu<sup>23</sup>
- Nawet 31% niższe typowe zużycie energii (TEC)<sup>22</sup>
- Do 12% mniejsza emisja CO<sub>2</sub><sup>24</sup>
- Certyfikat Blue Angel potwierdzający zgodność z wysokimi standardami w zakresie ochrony środowiska



## Produktywność

### Niezawodne działanie i długa żywotność

- Solidna konstrukcja stworzona z myślą o wymagających przedsiębiorstwach
- Mniej przestojów i rzadsza wymiana dzięki zastosowaniu tonerów o dużej wydajności
- Dłuższe drukowanie dzięki skalowalnej pojemności podajników papieru



## Aspekty bezpieczeństwa uwzględnione już na etapie projektowania

### Bezpieczne urządzenie

Twoje urządzenie zapewnia większe bezpieczeństwo Twojej firmie, minimalizując jej podatność na ataki poprzez:

- Bezpieczny dostęp do urządzenia z uwierzytelnianiem przy użyciu LDAPS, Active Directory i NFC
- Kontrolę uprawnień za pomocą narzędzi Blokada funkcji i Blokada ustawień
- Zapewnienie integralności systemu poprzez wykrywanie włamań, bezpieczny rozruch i cyfrowo podpisane oprogramowanie układowe

### Bezpieczna sieć

Twoja sieć jest chroniona za pomocą elastycznych i zgodnych z branżowymi standardami narzędzi, takich jak:

- Ochrona przed włamaniami poprzez kontrolę protokołów, możliwość wyłączenia wybranych interfejsów i filtrowanie adresów IPV4
- Bezpieczne połączenia zgodne ze standardem IEEE 802.1X dla przewodowych i bezprzewodowych sieci korporacyjnych
- Szyfrowana komunikacja przy użyciu protokołów TLS, SSH, IPSEC, HTTPS i SNMPv3
- Scentralizowane zarządzanie za pomocą narzędzi Device Master Settings, BRAdmin Pro 4 i Mass Deployment Tool
- Generowanie logów Syslog w celu bezproblemowej integracji z usługą SIEM do zbierania informacji w czasie rzeczywistym

### Bezpieczne dokumenty

Twoje dokumenty są chronione dzięki:

- Szyfrowaniu przesyłanych danych drukowania przy użyciu protokołu IPPS/HTTPS
- Ulotnej pamięci, której zawartość jest kasowana po każdym zadaniu lub ponownym uruchomieniu urządzenia
- Funkcji Bezpieczne drukowanie, która wstrzymuje uruchomienie zadania drukowania do czasu, gdy użytkownik będzie gotowy do ich wydrukowania i odebrania
- Integracji z rozwiązaniami innych dostawców poprzez Brother Solutions Interface (BSI) w celu usprawnienia przepływu pracy

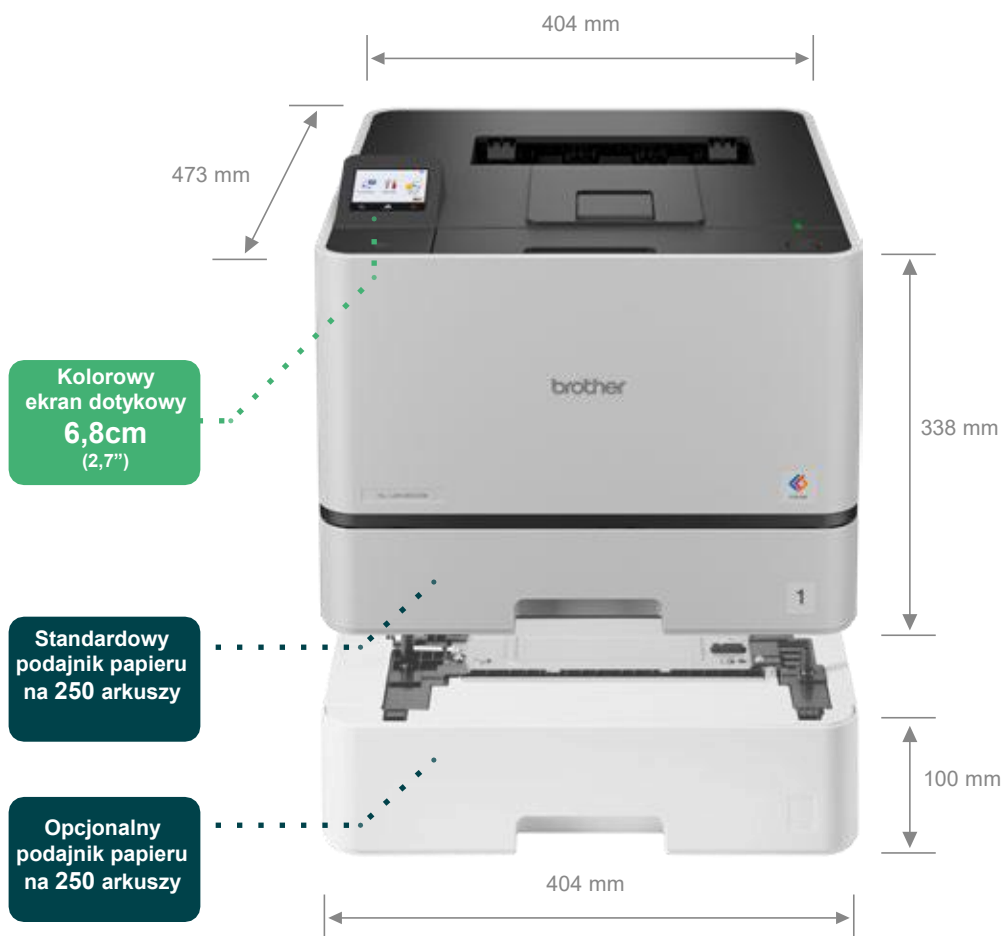
## Brother MPS

### Proste drukowanie dzięki Usługom Zarządzania Drukiem

Usługi Zarządzania Drukiem (MPS) pomagają w pełni wykorzystywać możliwości Twoich urządzeń. Bez względu na to, jakie są Twoje potrzeby w zakresie drukowania, będziemy zawsze „U Twojego boku”, aby znaleźć rozwiązanie, które ułatwi zarządzanie drukarką, pomoże zaoszczędzić czas, obniżyć koszty i pracować w sposób wydajny.

#### Korzyści dla użytkownika:

- Brak długoterminowych zobowiązań
- Dostawa tonera zanim zdąży się wyczerpać
- Szybkie wsparcie w przypadku awarii
- Bezproblemowy recykling materiałów eksploatacyjnych



## Materiały eksploatacyjne

### Tonery



**TN625** (w zestawie)  
3 000BK, 1 800 CMY

**TN625XL**  
5 500BK, 4 500 CMY

**TN625XXL**  
7 500BK, 6 500 CMY

## Akcesoria

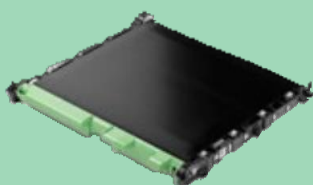
### Podajniki papieru i szafka pod urządzenie

**LT-350CL**  
Dolny podajnik papieru na 250 arkuszy  
**ZUNTBC4FARBLASER**  
Szafka pod urządzenie

## Części zamienne



Zespół bębna  
DR625CL



Pas transmisyjny  
BU635CL

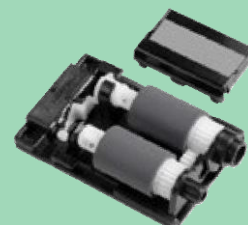


Pojemnik na zużyty toner  
WT229CL



Zespół nagrzewnicy  
FD-5000

Zestaw rolek do podajnika uniwersalnego  
PF-M5000



## Dane ogólne

### Technologia

Elektrofotograficzna drukarka laserowa

### Klasyfikacja lasera

Produkt zawierający laser klasy 1

### Pamięć

512 MB pamięci wewnętrznej

### Procesor

1200 MHz

### Panel sterowania

Kolorowy ekran dotykowy LCD o przekątnej 6.8cm (2.7")

### Interfejs lokalny<sup>15</sup>

Hi-Speed USB 2.0, USB 2.0 Host (Przód)

### Interfejs sieci przewodowej

GigE (10Base-T/100Base-TX/ 1000Base-T)

### Interfejs sieci bezprzewodowej

2,4GHz: IEEE 802.11b/g/n  
5GHz<sup>14</sup>: IEEE 802.11 a/n  
(Tryb infrastruktury), Vertical Pairing

### Wi-Fi Direct<sup>®</sup>

Drukuj bezprzewodowo bez konieczności korzystania z punktu dostępu sieci bezprzewodowej (obsługiwany zarówno tryb automatyczny, jak i ręczny)

## Drukowanie<sup>8,20</sup>

### Prędkość druku (A4)

Do 31ppm (stron na minutę)

### Prędkość druku - Dupleks (A4)

Do 20 stron na minutę  
(10 arkuszy na minutę)

### Rozdzielczość

2 400 dpi (2 400 x 600 dpi), 600 x 600 dpi  
(pozioma x pionowa, punktów na cal)

### FPOT

#### (Czas wydruku pierwszej strony)

Mniej niż 9,9 s z trybu gotowości z użyciem standardowego podajnika

### Czas rozgrzewania

Mniej niż 15,1 s z trybu uśpienia

## Obsługa drukowania bez sterowników

### Zgodność z Nowoczesną platformą drukowania systemu Windows

Wygodne drukowanie bez sterowników za pośrednictwem protokołu IPP i błyskawiczna konfiguracja na urządzeniach z systemem Windows 10 (21H2+) i Windows 11

### Mopria

Drukowanie popularnych rodzajów plików ze zgodnych urządzeń mobilnych z systemem Android i komputerów z systemem Windows

### Apple AirPrint

Drukowanie popularnych rodzajów plików z dowolnej aplikacji obsługującej usługę AirPrint

### Chrome OS™

Certyfikat zgodności z Chromebookiem

Nasze drukarki obsługują drukowanie bez sterowników oraz błyskawiczną, bezpieczną i bezproblemową konfigurację na urządzeniach z systemami Windows, macOS, iOS i Android

## Funkcje drukarki

### Druk bezpośredni

Drukuj bezpośrednio z pamięci flash podłączonej do portu hosta USB z przodu urządzenia. Obsługiwane formaty plików: PDF 2.0, JPEG, TIFF (skan wykonany za pomocą urządzenia Brother)

### Powiadomienie o zakończeniu drukowania

Można ustawić wysyłanie na komputer powiadomienia podczas drukowania

### Ręczny druk dwustronny<sup>4,21</sup>

Ręczne drukowanie na obu stronach papieru (zalecane w przypadku nośników nieobsługiwanych przez dupleks automatyczny)

### Tryb kalki<sup>4</sup>

Urządzenie drukuje dodatkowe kopie tego samego dokumentu na papierze pobieranym z dodatkowych podajników

### Drukowanie nagłówka / stopki<sup>3,21</sup>

Drukuj datę, godzinę, nazwę użytkownika lub dowolny tekst na górze lub na dole każdej drukowanej strony

### Pomijanie podajnika<sup>16</sup>

Możliwość skonfigurowania swojego zestawu podajników w taki sposób, aby unikać używania określonych podajników/nośników do zwykłego drukowania

### Drukowanie N stron<sup>3</sup>

Możliwość zmniejszenia 2, 4, 9, 16 lub 25 stron A4 i wydrukowania ich na jednej stronie A4, w systemie Mac (Airprint) 2, 4, 6, 9 lub 16 stron

### Drukowanie plakatów<sup>4,21</sup>

Powiększenie 1 strony A4 do rozmiaru plakatu przy użyciu 4, 9, 16 lub 25 stron A4

### Drukowanie znaków wodnych<sup>3,21</sup>

Oznaczaj swoje dokumenty znakiem wodnym - predefiniowanym tekstem lub własnymi wiadomościami zdefiniowanymi przez użytkownika

### Bezpieczne drukowanie<sup>3</sup>

Zabezpiecz swoje zadania drukowania kodem, który musi zostać wprowadzony bezpośrednio na urządzeniu przed rozpoczęciem wydruku

### Druk odwrócony<sup>4,21</sup>

Obróć zawartość drukowanego dokumentu o 180°

## Obsługa papieru

### Wejście papieru<sup>2</sup>

**Podajnik standardowy (Podajnik 1)**  
250 arkuszy

**Podajnik uniwersalny**  
50 arkuszy, 10 kopert

### Wyjście papieru<sup>2</sup>

150 arkuszy (stroną zadrukowaną do dołu)

1 arkusz stroną zadrukowaną do góry (prosta ścieżka papieru)

### Druk dwustronny

A4

### Rozmiary nośników

**Podajnik standardowy (Podajnik 1)**  
Letter, Legal, Executive, A4, A5, A5 (Long Edge), A6, Mexico Legal, India Legal, Folio, 16K (195 x 270mm)

**Podajnik uniwersalny**  
Szerokość: 76,2mm – 216 mm  
Długość: 116 mm – 355,6 mm  
Koperty; C5, Com-10, DL, Monarch

**Opcjonalne podajniki papieru**  
Letter, Legal, Executive, A4, A5, Mexico Legal, India Legal, Folio, 16K (195 x 270mm)

### Gramatury nośników

**Podajnik standardowy (Podajnik 1)**

60 - 105 g/m<sup>2</sup>

**Podajnik uniwersalny**

60 - 163 g/m<sup>2</sup>

**Podajniki opcjonalne**

60 - 105 g/m<sup>2</sup>

### Rodzaje nośników

**Podajnik standardowy (Podajnik 1)**  
Papier cienki, zwykły, gruby, makulaturowy

**Podajnik uniwersalny**  
Papier cienki, zwykły, gruby, makulaturowy, Bond, Etykieta, Koperta, Kop. cienka, Kop. gruba, Papier błyszczący<sup>17</sup>

**Opcjonalne podajniki papieru**  
Papier cienki, zwykły, makulaturowy

**Automatyczny druk dwustronny**  
Papier cienki, zwykły, gruby, grubszy, makulaturowy, błyszczący

### Czujniki wypełnienia podajników papieru

Powiadomienia na ekranie oraz, opcjonalnie, w formie wiadomości e-mail w przypadku braku lub małej ilości papieru w podajnikach

## Łączność

### Mobile Connect

Użyj aplikacji Brother, aby drukować z urządzenia mobilnego z systemem operacyjnym iOS lub Android

### Wtyczka Brother Print Service<sup>5</sup>

Drukowanie z urządzeń z systemem Android bez zainstalowanej dedykowanej aplikacji

### Drukowanie uniwersalne

#### Microsoft

Organizacje mają możliwość zarządzania swoimi urządzeniami drukującymi Brother za pośrednictwem usług w chmurze firmy Microsoft

### Alexa Print<sup>15</sup>

Użyj do drukowania inteligentnego głośnika i drukarki podłączonej do tej samej sieci

### Web Connect<sup>9,13</sup>

Bez pośrednictwa komputera można pobierać pliki do wydruku z serwisów Box, Microsoft SharePoint Online, Dropbox, Evernote, OneDrive, Google Drive™, OneNote

### Drukowanie przez e-mail<sup>9,13</sup>

Umożliwia drukowanie bez sterownika za pośrednictwem poczty elektronicznej.

### Aplikacje Brother<sup>9</sup>

Cloud Secure Print

## Narzędzia do zarządzania flotą urządzeń<sup>5</sup>

### BRAdmin<sup>4</sup>

Oprogramowanie do zarządzania urządzeniem przez sieć LAN/WAN

### Klonowanie ustawień urządzenia

Kopiowanie ustawień i konfiguracji z jednego urządzenia na drugie za pomocą pamięci USB

### Automatyczne pobieranie konfiguracji

Urządzenie okresowo sprawdza zaszyfrowany plik ustawień zapisany w lokalizacji sieciowej. Jeśli konfiguracja urządzenia została zmieniona, plik ten służy do przywrócenia żądanej konfiguracji

### Wbudowany serwer sieci web

Wpisując w przeglądarce internetowej adres IP lub nazwę węzła swojego urządzenia połączonego z komputerem przez USB lub sieć oraz podając zaszyfrowane hasło możesz uzyskać dostęp do wbudowanego w urządzenie oprogramowania do zarządzania urządzeniem

### Narzędzie do masowego wdrażania

Zapewnia interfejs konfiguracyjny ułatwiający zarządzanie ustawieniami urządzenia i ich wdrażanie.

## Oprogramowanie<sup>5</sup>

### Brother iPrint&Scan

Drukuj i sprawdzaj stan urządzenia za pomocą oprogramowania Brother zainstalowanego na komputerze z systemem Windows lub macOS

### Print Support App<sup>4</sup>

Jest to metoda stanowiąca alternatywę dla Nowoczesnej platformy drukowania systemu Windows. Zapewnia ona lepszą kompatybilność i zwiększa wygodę użytkownika, umożliwiając drukowanie bez tradycyjnych sterowników drukarki. Czyni to z niej wszechstronne i wydajne rozwiązanie, które odpowiada na współczesne potrzeby w zakresie drukowania. Aplikacja jest dostępna za pośrednictwem Microsoft Store

Pełna lista obsługiwanych systemów operacyjnych oraz najnowsze oprogramowanie do pobrania znajduje się na stronie.brother.com. Wszystkie znaki towarowe, nazwy marek i produktów są własnością odpowiednich firm

## Starsze sterowniki drukarki<sup>20</sup>

**Sterownik PCL<sup>4</sup>**  
Uniwersalny sterownik PCL XL

**Uniwersalny sterownik drukarki<sup>4</sup>**  
Sterownik BR-Script3 umożliwiający drukowanie na dowolnej sieciowej lub podłączonej lokalnie drukarce laserowej Brother obsługującej język PostScript

**Języki druku**  
PCL6, BR-Script3

**Czcionki rezydentne (PCL)**  
73 skalowalnych, 12 bitmapowych

**Czcionki rezydentne (BR-script)**  
66 czcionek skalowalnych

**Wbudowane kody kreskowe (PCL)**

16 czcionek kodów kreskowych - Code39, Przeplatany 2 z 5, FIM (US-PostNet), Post Net (US-PostNet), EAN-8, EAN-13, UPC-A, UPC-E, Codabar, ISBN (EAN), ISBN (UPC-E), Code128 (set A,B, C), EAN128 (set A,B,C), Code93, GS1Databar, MSI

**Linux**  
Sterownik drukarki (Linux, CUPS, LPD/LPRng)

## Bezpieczeństwo sieci

**Bezpieczeństwo sieci przewodowej**  
SMTP-AUTH, SSL/TLS (IPP, HTTP, SMTP, LDAP), SNMP v3, 802.1x (EAP-MD5, EAP-FAST, PEAP, EAP-TLS, EAP-TTLS), OAuth(SMTP), Kerberos, Ipsec

**Bezpieczeństwo sieci bezprzewodowej**  
WEP 64/128 bit, WPA-PSK (TKIP/AES), WPA2-PSK (TKIP/AES), WPA3-SAE (AES), SMTP-AUTH, SSL/TLS (IPP, HTTP, SMTP, LDAP), SNMP v3, 802.1x (EAP-FAST, PEAP, EAP-TLS, EAP-TTLS), OAuth(SMTP), Kerberos, IPsec, Wi-Fi Protected Setup®(WPS)<sup>10</sup>

**IPv4**  
ARP, RARP, BOOTP, DHCP, APIPA(Auto IP), WINS/NetBIOS name resolution, DNS Resolver, mDNS, LLMNR responder, LPR/LPD, Custom Raw Port/Port9100, klient SMTP, IPP/IPPS, serwer FTP, klient CIFS, serwer TELNET, SNMPv1/v2c/v3, serwer HTTP/HTTPS, klient i serwer TFTP, ICMP, Usługi sieci Web (Drukowanie), klient SNMP, LDAP, LDAPS, Syslog

**Wyświetlanie adresu IP**  
Na ekranie głównym można wyświetlić dynamiczny adres IP przypisany do Twojego urządzenia

**IPv6**  
NDP, RA, DNS resolver, mDNS, LLMNR responder, LPR/LPD, Custom Raw Port/Port9100, IPP/IPPS, klient SMTP, serwer FTP, klient CIFS, serwer TELNET, SNMPv1/v2c/v3, serwer HTTP/HTTPS, klient i serwer TFTP, ICMPv6, Usługi sieci Web (Drukowanie), klient SNMP, LDAP, LDAPS, Syslog

**Filtrowanie adresów IP**  
Możliwość określenia użytkowników, którzy mogą lub nie mogą uzyskać dostępu do urządzenia przez sieć

## Funkcje bezpieczeństwa

### Powiadomienia e-mail

Urządzenie automatycznie wysyła powiadomienia e-mail, gdy wymaga uwagi, np. w przypadku małej ilości lub konieczności wymiany tonera

### Raporty e-mail

Otrzymuj regularne raporty dotyczące użytkownika pocztą elektroniczną

### Bezpieczny rozruch

Wszystkie urządzenia do drukowania firmy Brother są bezpieczne, zaczyna się to już na etapie projektowania. Urządzenia automatycznie rozpoznają ataki na zabezpieczenia i podejmują środki zapobiegawcze, w tym w razie potrzeby ponowne uruchomienie, aby urządzenie było cały czas bezpieczne

### Cyfrowo podpisane oprogramowanie sprzętowe

Oprogramowanie sprzętowe urządzeń do drukowania firmy Brother jest podpisane cyfrowo i bezpieczne

### Uwierzytelnianie w oparciu o usługę Active Directory/LDAP

Wykorzystaj istniejącą infrastrukturę, aby ograniczyć dostęp do urządzeń Brother w oparciu o AD/LDAP. Pracownicy mogą bez problemu używać swoich istniejących danych logowania do sieci w celu uwierzytelnienia

### Kontrola dostępu do sieci oparta na portach

(IEEE 802.1x)  
Urządzenia Brother są w pełni zgodne z tym standardem, aby mogły łączyć się z sieciami zabezpieczonymi protokołem 802.1x EAP (Rozszerzalny protokół uwierzytelniania)

### Wyłączanie protokołów sieciowych

Gdy zajdzie taka potrzeba, funkcja kontroli protokołów daje administratorowi możliwość ograniczenia możliwości korzystania z konkretnych protokołów komunikacyjnych (np. FTP, Telnet)

### Blokada ustawień

Zablokuj panel sterowania, aby zabezpieczyć go przed niepożądanym dostępem innych osób

### Blokada funkcji 3.0

Użyj 4-cyfrowego kodu PIN lub hasła, żeby zidentyfikować i uwierzytelnić osobę lub grupę użytkowników w sieci. Umożliwia kontrolę dostępu za pomocą nazwy użytkownika dla maksymalnie 200 użytkowników

### Cloud Secure Print®

Umożliwia zabezpieczone hasłem uruchamianie zadań drukowania bez sterownika

### Zapisywanie dziennika wydruków

Umożliwia audyt pliku dziennika wydruków zapisanego na serwerze CIFS. Dla każdego zadania drukowania rejestrowany jest identyfikator, typ, nazwa, użytkownik, data, godzina, liczba stron

### Aktualizacje oprogramowania sprzętowego

Oprócz umożliwienia automatycznej aktualizacji do najnowszej wersji, drukarkę można skonfigurować tak, aby blokowała instalowanie starszych wersji oprogramowania sprzętowego, co pozwala uniknąć downgrade'u przez nieuprawnionego użytkownika

### SysLog

Zapewnia administratorom IT dostęp do jednej aplikacji (narzędzia SIEM), która dostarcza aktualne informacje o stanie urządzeń w celach audytowych za pośrednictwem Syslog

## Komunikacja zbliżeniowa

### Czytnik kart NFC

Umożliwia bezpieczne uwierzytelnianie użytkowników za pomocą czytnika kart NFC w celu kontroli dostępu oraz spersonalizowany przepływ pracy poprzez konfigurację skrótów NFC. Korzystanie z czytników kart innych producentów wymaga dodatkowego zakupu. Czytniki można podłączyć do przedniego portu hosta USB i zarejestrować za pomocą wbudowanego serwera sieci Web

### Wbudowana obsługa NFC

Obsługiwane standardy: (ISO14443 Type A) MIFARE Standard / Plus / Ultralight / Ultralight C / DESfire / my-d move (ISO15693 Type B) Tag-it

### Obsługa zewnętrznych czytników kart NFC

RFIDeas pcProx Enroll - RDR-6081AKU; RDR-6281AKU; RDR-6381AKU; RDR-6E81AKU; RDR-6H81AKU RFIDeas AIR ID Enroll - RDR-7081AKU; RDR-7581AKU; RDR-7F81AKU Elatec - TWN3 MIFARE; TWN3 MIFARE NFC; TWN3 Multi ISO; TWN4 MIFARE NFC

## Dla programistów

### Brother Solutions Interface (BSI)

Twórz wydajne rozwiązania lokalne i chmurowe, bezpośrednio integrując w nich zaawansowane funkcje drukowania, skanowania i zabezpieczeń dostępne w urządzeniach Brother. Więcej informacji można znaleźć na stronie: [www.brother.eu/developers](http://www.brother.eu/developers)

## Materiały eksploatacyjne<sup>1</sup>, ulepszenia i akcesoria

### Toner w zestawie

3 000 stron (BK)  
1 800 stron (CMY)

### Toner standardowy

TN625  
3 000 stron (BK)  
1 800 stron (CMY)

### Toner wysokowydajny

TN625XL  
5 500 stron (BK)  
4 500 stron (CMY)

### Toner superwydajny

TN625XXL  
7 500 stron (BK)  
6 500 stron (CMY)

### Zespół bębna

DR625CL ok. 50 000 stron przy założeniu 3 stron na zadanie drukowania

### Pas transmisyjny

BU635CL ok. 100 000 stron przy założeniu 3 stron na zadanie drukowania

### Pojemnik na zużyty toner

WT229CL ok. 50 000 stron przy założeniu 5 stron na zadanie drukowania

### Zespół nagrzewnicy

FD-5000 ok. 100 000 stron przy założeniu 5 stron na zadanie drukowania

### Zestaw rolek do podajnika uniwersalnego

PF-M5000 ok. 50 000 stron przy założeniu 5 stron na zadanie drukowania

### Zawartość opakowania

Urządzenie, Tonery, Bębny, Pas transmisyjny, Pojemnik na zużyty toner, Nagrzewnica, Zestaw rolek, Kabel zasilający, Podręcznik szybkiej obsługi, Karta gwarancyjna, (zestaw **NIE** zawiera kabla interfejsu do komputera)

### Opcjonalne podajniki papieru<sup>2</sup>

Podajnik na 250 arkuszy (LT-350CL)  
Liczba możliwych kombinacji łączenia podajników 2 x LT-350CL

### Opcjonalna szafka pod urządzenie

ZUNTBC4FARBLASER  
Szafka podłogowa pod kolorową drukarkę laserową Brother

## Wymiary i waga (szer. x gł. x wys.)

### Drukarka bez opakowania

404 x 473 x 338 mm – 21,0 kg z tonerem/bębniem/pojemnikiem na zużyty toner, pasem transmisyjnym/nagrzewnicą/ rolkami papieru

### Drukarka z opakowaniem

606 x 561 x 501 mm – 26,6 kg

### Opcjonalne podajniki papieru

Podajnik na 250 arkuszy:  
404 x 446 x 100 mm – 3,25 kg

### Opcjonalna szafka pod urządzenie

410 x 484 x 400 mm – 10 kg

## Obciążenie

### Maksymalne miesięczne<sup>6</sup>

Do 60 000 wydrukowanych stron

## Ochrona środowiska

### Źródło zasilania

AC 220-240V, 50/60Hz

### Zużycie energii<sup>11</sup>

Drukowanie – 540 W  
(330 W w trybie cichej pracy)  
Tryb gotowości 60 W  
Tryb uśpienia 7,6 W  
Tryb czuwania z dostępem do sieci 7,1 W  
Tryb głębokiego uśpienia 0,4 W  
Wyłączone 0,04 W

### Ciężenie akustyczne<sup>12</sup>

Drukowanie: 49 dbA  
Drukowanie w trybie cichej pracy: 44 dbA  
Tryb gotowości: 31 dbA

### Moc akustyczna<sup>12</sup>

Drukowanie: 6,54 BA  
Drukowanie w trybie cichej pracy: 5,91 BA  
Tryb gotowości: 4,48 BA  
Tryb głębokiego uśpienia: 3,38 BA

### Typowe zużycie energii (TEC)

0,40 kWh/tydzień

### Tryb Eco

Tryb eco został zaprojektowany tak, aby zapewnić niższy poziom hałasu, mniejsze zużycie energii, gdy urządzenie nie jest używane oraz optymalne wykorzystanie tonera, co łącznie przyczynia się do obniżenia całkowitego kosztu posiadania urządzenia.

### Środowisko robocze

Wilgotność 20 - 80 %  
Temperatura 10° - 32,5°C

### Środowisko przechowywania

Wilgotność 35 - 85 %  
Temperatura 0° - 40°C

## Systemy operacyjne

### Windows

Windows 11  
(Home|Pro|Education|Enterprise)  
Windows 10  
(Home|Pro|Education|Enterprise)  
(wersje 32 lub 64 bitowa)  
Windows Server  
2025, 2022, 2019, 2016

### Linux

Obsługiwany system zarządzania pakietami<sup>19</sup> dpkg, rpm

### Macintosh<sup>18</sup>

macOS 13 lub nowszy

### ChromeOS™

Zgodność z Chromebookami, potwierdzona certyfikatem „Works with Chromebook” dla obsługi drukowania

Pełna lista obsługiwanych systemów operacyjnych oraz najnowsze oprogramowanie do pobrania znajduje się na stronie [support.brother.com](https://support.brother.com)

## Wymagane miejsce na dysku

50 MB - tylko sterowniki dla systemu Windows  
1,8 GB - aplikacje wraz ze sterownikami dla Windows 11, 10

500 MB - aplikacje dla systemu macOS

20 MB - tylko sterowniki dla systemu Linux

## Certyfikaty

**Blue Angel**

**Nordic Swan**

**Znak GS**

**Wi-Fi CERTIFIED:**

Wi-Fi Direct, Wi-Fi Protected Setup, WPA3™ - Enterprise, Personal

**Mopria Certified**

Gwarantuje uniwersalną obsługę drukowania bez sterowników w systemie Windows, Android oraz zgodnych systemach operacyjnych na urządzenia mobilne

**AirPrint**

1. Deklarowana przybliżona wydajność tonera określona zgodnie z normą ISO/IEC 19798. 2. Wartość obliczona dla kartek papieru o gramaturze 80 g/m<sup>2</sup>. 3. Windows & macOS. 4. Tylko Windows. 5. Bezpłatne oprogramowanie do pobrania ze strony Brother Solutions Centre <http://solutions.brother.com> 6. Liczba określająca miesięczne obciążenie pozwala porównać zaprojektowaną trwałość produktu z innymi produktami Brother o podobnych parametrach. Dla uzyskania maksymalnej żywotności drukarki najlepiej jest wybrać urządzenie z dłuższym od wymaganego cyklem pracy. 7. Wymagane oprogramowanie Brother. 8. Zgodnie z ISO/IEC 17629. 9. Wymagane połączenie z Internetem. 10. Wi-Fi Direct obsługuje tylko zabezpieczenie WPA2-PSK z szyfrowaniem AES. 11. Pomiar dokonany zgodnie z normą IEC 62301 wydanie 2.0. Wszystkie wartości są przybliżone; zużycie energii zależy od środowiska, w jakim użytkowane jest urządzenie oraz stopnia zużycia części. 12. Zgodnie z normą ISO 7779. 13. Wymagana dodatkowa aktywacja. 14. Może być niedostępne w Twoim regionie. 15. Koncentratory USB innych producentów nie są obsługiwane. 16. Wymagane zainstalowanie opcjonalnych podajników. 17. Włóż tylko jeden arkusz. 18. W systemie macOS tylko AirPrint. 19. Red Hat Enterprise Linux 8.6 64bit, Red Hat Enterprise Linux 9.1 64bit, Fedora 39 64bit, Mageia 9 32bit, Mageia 9 64bit, openSUSE 15.5 64bit, SUSE Enterprise 15-SP4 64bit, Debian 12.2.0 32bit, Debian 12.2.0 64bit, Ubuntu MATE 18.04 32bit, Ubuntu 22.04 64bit, Ubuntu 23.10 64bit, Linux Mint 21.2 64bit, Ubuntu 24.04 64bit. 20. Microsoft zmienia swój preferowany standard na drukowanie bez sterowników. Starsze sterowniki są nadal obsługiwane dla klientów, którzy preferują dotychczasowy sposób wdrażania. 21. Zaawansowane ustawienia dostępne wyłącznie za pośrednictwem starszej wersji sterownika lub aplikacji Print Support. 22. W porównaniu z poprzednim modelem analogicznego urządzenia Brother. 23. Dane oparte na własnej analizie firmy Brother przeprowadzonej w okresie przygotowywania publikacji. Wartości mogą ulegać zmianom w zależności od metod produkcji i dostępności materiałów. 24. Wyniki te opierają się na własnych obliczeniach firmy Brother w porównaniu z poprzednim modelem analogicznego urządzenia. Emisje CO<sub>2</sub> należą do kategorii 1 (zakupione towary i usługi), 11 (użytkowanie sprzedanych produktów) oraz 12 (użyłizacja sprzedanych produktów po zakończeniu eksploatacji). Dokładne wartości mogą się różnić w zależności od kraju lub regionu, metod produkcji i dostępności materiałów.



**brother**  
at your side



### Wspólna praca na rzecz lepszego środowiska

Zielona inicjatywa firmy Brother jest prosta. Staramy się brać na siebie odpowiedzialność, działać z szacunkiem i wprowadzać pozytywne zmiany, aby pomóc w budowaniu społeczeństwa zdolnego do osiągnięcia zrównoważonego rozwoju. To podejście nazywamy Brother Earth.

[www.brotherearth.com](http://www.brotherearth.com)

Wszystkie specyfikacje są poprawne w momencie drukowania i mogą ulec zmianie. Brother jest zastrzeżonym znakiem towarowym Brother Industries Ltd. Nazwy handlowe produktów są zastrzeżonymi znakami towarowymi lub znakami towarowymi poszczególnych firm.