

Profesjonalne kolorowe urządzenie laserowe

Solidne, wysokiej jakości, odpowiedzialnie zaprojektowane

Poznaj model MFC-L8730CDW. Został on zaprojektowany z myślą o zapewnieniu wysokiej wydajności w kompaktowej i przyjaznej dla środowiska formie. Oferując szybkie drukowanie i skanowanie, bezproblemową łączność oraz zaawansowane opcje zabezpieczeń, urządzenie usprawni przepływ pracy i przyczyni się do zwiększenia wydajności pracy w Twojej firmie - nie zajmując przy tym zbyt wiele cennego miejsca.

MFC-L8730CDW

Najważniejsze cechy

- Drukowanie i kopiowanie z prędkością do 31 stron na minutę
- Drukowanie i kopiowanie dwustronne z prędkością do 20 stron na minutę
- Dwuzakresowe WiFi (2.4GHz i 5GHz)
- Interfejs Gigabit Ethernet
- Podajnik papieru na 250 arkuszy
- Podajnik uniwersalny na 50 arkuszy
- Automatyczne wykrywanie braku/malej ilości papieru w podajniku
- Tonery o wydajności 3000 stron w czerni i 1800 stron w kolorze
- Model dostępny w ramach umowy na Usługi Zarządzania Drukiem (MPS)



DRUKOWANIE



SKANOWANIE



KOPIOWANIE



FAKSOWANIE



BEZPRZEWODOWE

FPOT
Mniej niż 9.9 s

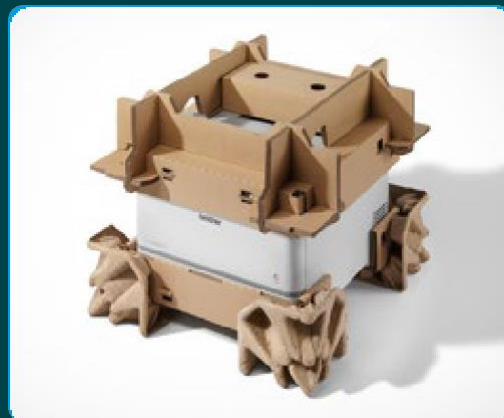
Skanowanie
2-STRONNE
do 56ipm

Bezpieczne
uwierzytelnienie
NFC

Zrównoważony rozwój

Zmniejszamy nasz wpływ na środowisko

- Dłuższy cykl życia urządzenia i mniej przestojów w trakcie pracy dzięki łatwym w wymianie częściom zamiennym
- Łatwiejszy recykling dzięki całkowitej rezygnacji z ze styropianu (EPS) w materiałach opakowaniowych
- Konstrukcja urządzenia sprzyjająca możliwości regeneracji po zakończeniu cyklu życia
- Do 12% tworzyw sztucznych użytych do produkcji urządzenia pochodzi z recyklingu²⁷
- Nawet 31% niższe typowe zużycie energii (TEC)²⁶
- Do 12% mniejsza emisja CO₂²⁸
- Certyfikat Blue Angel potwierdzający zgodność z wysokimi standardami w zakresie ochrony środowiska



Przepływ pracy

Stworzone z myślą o poprawie efektywności pracy w firmie

- Monitoruj i kontroluj swoją flotę urządzeń Brother za pomocą narzędzi do zarządzania opartych na sieci
- Popraw wydajność dzięki wysokiej prędkości skanowania, która przyspiesza proces przetwarzania dokumentów

Produktywność

Niezawodne działanie i długa żywotność

- Solidna konstrukcja dopasowana do potrzeb wymagających firm
- Tonery o dużej wydajności, pozwalające drukować bez przerw
- Dłuższe drukowanie dzięki skalowalnej pojemności podajników papieru
- Udoskonalona konstrukcja, wymiary zmniejszone nawet o 25% w porównaniu z poprzednim modelem



Aspekty bezpieczeństwa uwzględnione już na etapie projektowania

Bezpieczne urządzenie

Twoje urządzenie zapewnia większe bezpieczeństwo Twojej firmie, minimalizując jej podatność na ataki dzięki:

- Bezpiecznemu dostępowi do urządzenia z uwierzytelnianiem przy użyciu LDAPS, Active Directory i NFC
- Kontroli uprawnień za pomocą narzędzi Blokada funkcji i Blokada ustawień
- Zapewnieniu integralności systemu poprzez wykrywanie włamań, bezpieczny rozruch i cyfrowo podpisane oprogramowanie sprzętowe

Bezpieczna sieć

Twoja sieć jest chroniona za pomocą elastycznych i zgodnych z branżowymi standardami narzędzi, takich jak:

- Ochrona przed włamaniami poprzez kontrolę protokołów, możliwość wyłączenia wybranych interfejsów i filtrowanie adresów IPV4
- Bezpieczne połączenia zgodne ze standardem IEEE 802.1X dla bezprzewodowych i przewodowych sieci firmowych
- Szyfrowana komunikacja przy użyciu protokołów TLS, SSH, IPSEC, HTTPS i SNMPv3
- Scentralizowane zarządzanie za pomocą narzędzi Device Master Settings, BRAdmin Pro 4 i Mass Deployment Tool
- Generowanie logów Syslog w celu bezproblemowej integracji z usługą SIEM do zbierania informacji w czasie rzeczywistym

Bezpieczne dokumenty

Twoje dokumenty są chronione dzięki:

- Szyfrowaniu przesyłanych danych przy użyciu protokołu IPPS/HTTPS w przypadku drukowania oraz TLS, HTTPS, SFTP w przypadku skanowania
- Ulotnej pamięci, której zawartość jest kasowana po każdym zadaniu lub ponownym uruchomieniu urządzenia
- Funkcji Bezpieczne drukowanie, która wstrzymuje uruchomienie zadania drukowania do czasu, gdy użytkownik będzie gotowy do ich wydrukowania i odebrania
- Integracji z rozwiązaniami innych dostawców poprzez Brother Solutions Interface (BSI) w celu usprawnienia przepływu pracy

Brother MPS

Proste drukowanie dzięki Usługom Zarządzania Drukiem

Usługi Zarządzania Drukiem (MPS) pomagają w pełni wykorzystywać możliwości Twoich urządzeń. Bez względu na to, jakie są Twoje potrzeby w zakresie drukowania, będziemy zawsze „U Twojego boku”, aby znaleźć rozwiązanie, które ułatwi zarządzanie urządzeniem, pomoże zaoszczędzić czas, obniżyć koszty i pracować w sposób wydajny.

Korzyści dla użytkownika:

- Brak długoterminowych zobowiązań
- Dostawa tonera zanim zdąży się wyczerpać
- Szybkie wsparcie w przypadku awarii
- Bezproblemowy recykling materiałów eksploatacyjnych



Materiały eksploatacyjne

Tonery



- TN625** (w zestawie)
3 000 BK, 1 800 CMY
- TN625XL**
5 500 BK, 4 500 CMY
- TN625XXL**
7 500 BK, 6 500 CMY

Akcesoria

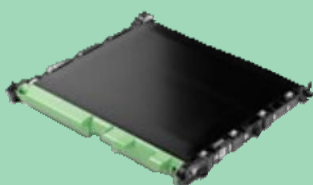
Podajniki papieru i szafka pod urządzenie

- LT-350CL**
Dolny podajnik papieru na 250 arkuszy
- ZUNTBC4FARBLASER**
Szafka pod urządzenie

Części zamienne



Zespół bębna
DR625CL



Pas transmisyjny
BU635CL

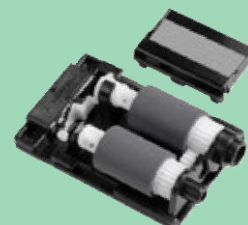


Pojemnik na zużyty toner
WT229CL



Zespół nagrzewniczy
FD-5000

Zestaw rolek do podajnika uniwersalnego PF-M5000



Dane ogólne

Technologia

Elektrofotograficzna drukarka laserowa

Klasyfikacja lasera

Produkt zawierający laser klasy 1

Pamięć

512 MB pamięci wewnętrznej

Procesor

1200 MHz

Panel sterowania

Kolorowy ekran dotykowy LCD o przekątnej 8,8 cm (3,5")

Interfejs lokalny¹⁸

Hi-Speed USB 2.0, USB 2.0 Host (Przód)

Interfejs sieci przewodowej

GigE (10Base-T/100Base-TX/1000Base-T)

Interfejs faksu

Port linii telefonicznej
Port zewnętrznej automatycznej sekretarki (TAD)

Konfigurowalne skróty

Możliwość dodawania, usuwania i zmiany do 48 indywidualnych skrótów zapewniających szybki i bezpieczny dostęp do funkcji urządzenia

Interfejs sieci bezprzewodowej

2,4GHz: IEEE 802.11b/g/n
5GHz¹⁷: IEEE 802.11 a/n
(Tryb infrastruktury), Vertical Pairing

Wi-Fi Direct[®]

Drukuj bezprzewodowo bez konieczności korzystania z punktu dostępu sieci bezprzewodowej (obsługiwany zarówno tryb automatyczny, jak i ręczny)

Drukowanie^{9,24}

Prędkość druku (A4)

Do 31 ppm (stron na minutę)

Prędkość druku w trybie dwustronnym (A4)

Do 20 stron na minutę
(10 arkuszy na minutę)

Rozdzielczość

2 400 dpi (2 400 x 600 dpi), 600 x 600 dpi (pozioma x pionowa, punktów na cal)

FPOT

(Czas wydruku pierwszej strony)

Mniej niż 9,9 s z trybu gotowości z użyciem standardowego podajnika

Czas rozgrzewania

Mniej niż 15,1 s z trybu uśpienia

Obsługa drukowania bez sterowników

Zgodność z Nowoczesną platformą drukowania systemu Windows

Wygodne drukowanie bez sterowników za pośrednictwem protokołu IPP i błyskawiczna konfiguracja na urządzeniach z systemem Windows 10 (21H2+) i Windows 11

Mopria

Drukowanie popularnych rodzajów plików ze zgodnych urządzeń mobilnych z systemem Android i komputerów z systemem Windows

Apple AirPrint

Drukowanie popularnych rodzajów plików z dowolnej aplikacji obsługującej usługę AirPrint

ChromeOS™

Certyfikat zgodności z Chromebookiem

Nasze drukarki obsługują drukowanie bez sterowników oraz błyskawiczną, bezpieczną i bezproblemową konfigurację na urządzeniach z systemami Windows, macOS, iOS i Android

Funkcje drukarki

Druk bezpośredni

Drukuj bezpośrednio z pamięci flash podłączonej do portu hosta USB z przodu urządzenia. Obsługiwane formaty plików: PDF 2.0, JPEG, TIFF (skan wykonany za pomocą urządzenia brother)

Powiadomienie o zakończeniu drukowania

Można ustawić wysyłanie na komputer powiadomienia podczas drukowania

Ręczny druk dwustronny^{4,25}

Ręczne drukowanie na obu stronach papieru (zalecane w przypadku nośników nieobsługiwanych przez duplex automatyczny)

Tryb kalki⁴

Urządzenie drukuje dodatkowe kopie tego samego dokumentu na papierze pobieranym z dodatkowych podajników

Drukowanie nagłówka / stopki^{3,25}

Drukuj datę, godzinę, nazwę użytkownika lub dowolny tekst na górze lub na dole każdej drukowanej strony

Pomijanie podajnika¹⁹

Możliwość skonfigurowania swojego zestawu podajników w taki sposób, aby unikać używania określonych podajników/nośników do zwykłego drukowania

Drukowanie N stron³

Możliwość zmniejszenia 2, 4, 9, 16 lub 25 stron A4 i wydrukowania ich na jednej stronie A4, w systemie Mac (Airprint) 2, 4, 6, 9 lub 16 stron

Drukowanie plakatów^{4,25}

Powiększenie 1 strony A4 do rozmiaru plakatu przy użyciu 4, 9, 16 lub 25 stron A4

Drukowanie znaków wodnych^{3,25}

Oznaczaj swoje dokumenty znakiem wodnym - predefiniowanym tekstem lub własnymi wiadomościami zdefiniowanymi przez użytkownika

Bezpieczne drukowanie³

Zabezpiecz swoje zadania drukowania kodem, który musi zostać wprowadzony bezpośrednio na urządzeniu przed rozpoczęciem wydruku

Druk odwrócony^{4,25}

Obróć zawartość drukowanego dokumentu o 180°

Obsługa papieru

Wejście papieru²

Podajnik standardowy (Podajnik 1)

250 arkuszy

Podajnik uniwersalny

50 arkuszy, 10 kopert

Automatyczny podajnik dokumentów (ADF)

80 arkuszy

Wyjście papieru²

150 arkuszy (stroną zadrukowaną do dołu)

1 arkusz stroną zadrukowaną do góry (prosta ścieżka papieru)

Rozmiary nośników

Podajnik standardowy (Podajnik 1)

Letter, Legal, Executive, A4, A5, A5 (Long Edge), A6, Mexico Legal, India Legal, Folio, 16K (195 x 270mm)

Podajnik uniwersalny

Szerokość: 76,2 mm – 216 mm

Długość: 116 mm – 355,6 mm

Koperty: C5, Com-10, DL, Monarch

Opcjonalne podajniki papieru

Letter, Legal, Executive, A4, A5, Mexico Legal, India Legal, Folio, 16K (195 x 270mm)

Automatyczny Podajnik Dokumentów (ADF)

Szerokość: 105 - 215,9 mm

Długość: 148 – 355,6 mm

Druk dwustronny

A4

Gramatury nośników

Podajnik standardowy (Podajnik 1)

60 - 105 g/m²

Podajnik uniwersalny

60 - 163 g/m²

Podajniki opcjonalne

60 - 105 g/m²

Automatyczny Podajnik Dokumentów (ADF)

60 - 105 g/m²

Rodzaje nośników

Podajnik standardowy (Podajnik 1)

Papier cienki, zwykły, makulaturowy

Podajnik uniwersalny

Papier cienki, zwykły, gruby, makulaturowy, Bond, Etykieta, Koperta, Kop. cienka, Kop. gruba, Papier błyszczący²⁰

Opcjonalne podajniki papieru

Papier cienki, zwykły, makulaturowy

Automatyczny druk dwustronny

Papier cienki, zwykły, gruby, grubszy, makulaturowy, błyszczący

Automatyczny Podajnik Dokumentów (ADF)

Papier cienki, zwykły, makulaturowy

Czujniki wypełnienia podajników papieru

Powiadomienia na ekranie oraz, opcjonalnie, w formie wiadomości e-mail w przypadku braku lub małej ilości papieru w podajnikach

Kopiowanie¹⁰

Prędkość kopiowania (A4)

Do 31 cpm (kopii na minutę)

FCOT

(Czas wydruku pierwszej kopii)
12,5 s z trybu gotowości, przy użyciu standardowego podajnika

Rozdzielczość

Do 1 200 x 600 dpi (pozioma x pionowa, punktów na cal)

Prędkość kopiowania w trybie dwustronnym (A4)

Do 20 stron na minutę (10 arkuszy na minutę)

Funkcje kopiowania

Wielokrotne kopie

Kopie mogą być uporządkowane w odpowiedniej kolejności, co ułatwia zarządzanie dużymi dokumentami. Urządzenie wykonuje do 999 kopii każdej strony

Współczynnik powiększenia / zmniejszenia

Zmniejszanie lub zwiększanie rozmiaru dokumentu od 25% do 400% z dokładnością do 1%

Kopiowanie N na 1

Urządzenie zmniejsza 2 lub 4 strony do rozmiaru jednego arkusza A4

Automatyczne kopiowanie dwustronne

Urządzenie skanuje i kopiuje dokumenty przy użyciu automatycznego podajnika dokumentów (ADF)

Skanowanie

Prędkość skanowania standardowa (A4)

Kolor i Mono (dwustronnie)¹¹
Do 56 ipm (obrazów na minutę)

Rozdzielczość skanowania interpolowana²²

Do 19 200 x 19 200 dpi (pozioma x pionowa, punktów na cal)

Głębokość kolorów

48-bitowe przetwarzanie koloru (wejście)
24-bitowe przetwarzanie koloru (wyjście)

Optyczna rozdzielczość skanowania

ADF Do 600 x 600 dpi
Szyba skanera Do 1 200 x 1 200 dpi (pozioma x pionowa, punktów na cal)

Typ skanera

Dual CIS (Stykowy czujnik obrazu)

Skala szarości

256 odcieni (8 bitów)

Funkcje skanera

Windows⁵

TWAIN & WIA

Macintosh²³

Skanowanie przy użyciu funkcji AirPrint
macOS 10.14.x lub nowszy

Linux⁵

SANE (wersja 32 i 64 bitowa)

Formaty plików urządzenia

PDF (PDF/A, zabezpieczony PDF, podpisany PDF, PDF o wysokim stopniu kompresji, wielostronicowy PDF), JPEG, TIFF

Standardowe funkcje urządzenia⁷

Skanowanie do pamięci USB, wiadomości e-mail, OCR, obrazu i pliku

Skanowanie w sieci

Skanowanie do folderu sieciowego (SMB)⁴, SFTP, FTPS, serwera Email, HTTPS, platformy SharePoint (lokalnie)

Funkcje skanowania urządzenia

Automatyczne prostowanie stron podczas skanowania z użyciem ADF, Usuwanie koloru tła, Automatyczne przycinanie, Usuwanie pustych stron

Profile skanowania

Utwórz do 25 wstępnie skonfigurowanych profili skanowania do sieci, aby w łatwy sposób zapisać wiele ustawień skanowania

Bezpośrednie skanowanie

Skanowanie bezpośrednio do pamięci Flash USB

ChromeOS™

Obsługa wbudowanej funkcji skanowania systemu operacyjnego Chrome OS

Podgląd skanów

Zawartość skanów wysyłanych do lokalizacji FTP, sieci, serwera E-mail, HTTP, platformy Sharepoint (lokalnie) może zostać sprawdzona przed wysłaniem do miejsca docelowego

Margines skanowania

Ustawienie marginesu skanowania na 0 mm powoduje usunięcie domyślnego marginesu 3 mm, co pozwala na zeskanowanie całego dokumentu bez żadnych obramowań

Skanowanie wielu dokumentów do oddzielnych plików

Zapisuj skanowane dokumenty w oddzielnych plikach dzięki wykrywaniu pustych arkuszy separujących wstawionych między skanowane obrazy bądź po określonej liczbie jednostronnych obrazów lub arkuszy papieru nawet gdy do automatycznego podajnika dokumentów załadowano więcej dokumentów

Faksowanie

Faks Modem

33,600bps (Super G3)

Prędkość transmisji

ok. 2,5 s (dane w oparciu o Dokument nr 1 karty testowej ITU-T, w standardowej rozdzielczości, JBIG)

Szybkie skanowanie ok. 1,82 s/stronę

Rozdzielczość wysyłanych faksów

Standardowa rozdzielczość 203 x 98 dpi do 203 x 392 dpi (pozioma x pionowa, punktów na cal)

Automatyczne faksowanie dwustronne

Urządzenie skanuje i faksuje dokumenty przy użyciu automatycznego podajnika dokumentów (ADF)

Skala szarości

Dostępne 256 odcieni szarości (8 bitów) dla faksowania

Wysyłanie faksu z pamięci | Odbiór faksów do pamięci przy braku papieru

Do 500 stron (dane w oparciu o kartę testową ITU-T, w standardowej rozdzielczości, JBIG)

Metody kompresji

Od podstawowych do zaawansowanych: MH, MR, MMR, JBIG

Funkcje faksu

Wysyłanie⁷ i Odbieranie^{4,7} faksów za pomocą komputera
Wysyłaj i odbieraj czarno-białe fakсы bezpośrednio na komputerze

Faks internetowy (I-Faks)
Wysyłaj fakсы przez Internet jako pliki TIFF załączone do wiadomości e-mail

Przesyłanie faksów do serwera
Zeskanuj dokument i wyślij go przez sieć do odrębnego serwera faksów

Automatyczne ponowne wybieranie
Automatyczne ponowne wybieranie numeru w przypadku wykrycia sygnału zajętości

Indeks numerów telefonów
Elektroniczny, alfabetyczny spis zapisanych numerów szybkiego wybierania oraz numerów grup

Łączenie numerów z książki adresowej
Możliwość podzielenia długiej sekwencji wybierania i zapisania jej w częściach w kilku oddzielnych lokalizacjach szybkiego wybierania

Ograniczenie wybierania
Ogranicz wybieranie numerów, aby zapobiec niedozwolonym lub przypadkowym połączeniom wychodzącym

Wykrywanie dzwonka faksu
Usługa zewnętrzna **dostępna w Wielkiej Brytanii i Danii**, która umożliwia współdzielenie na jednej linii stacjonarnej dwóch lub więcej numerów telefonicznych różniących się między sobą sygnałami dzwonienia

Tryb korekcji błędów
Urządzenie wykrywa błędy podczas transmisji faksu i ponownie wysyła stronę(y) dokumentu zawierające błąd (aby funkcja była dostępna muszą ją obsługiwać zarówno urządzenie nadawcy, jak i odbiorcy)

Transmisja wsadowa
Możliwość zapisania dokumentów przeznaczonych dla tego samego odbiorcy w pamięci urządzenia i wysyłania ich w czasie jednej transmisji

Automatyczne zmniejszanie
Po otrzymaniu jednostronicowego dokumentu o długości przekraczającej 297 mm, urządzenie automatycznie zmniejszy faks, tak aby zmieścił się na stronie formatu A4

Rozsyłanie
Możliwość wysłania tego samego faksu nawet do 350 zapisanych numerów (50 ręcznie wybieranych numerów)

Przekierowywanie faksów
Urządzenie wysyła faks odebrany do pamięci na inny zaprogramowany numer faksu

Zdalne pobieranie faksu
Funkcja umożliwia uzyskanie zdalnego dostępu do urządzenia i pobieranie z niego zapisanych wiadomości faksowych

Pieczęć otrzymania faksu
Możliwość drukowania daty i godziny na wszystkich odebranych faksach

Strona tytułowa
Tworzenie własnych stron tytułowych do wysyłanych faksów

Identyfikator stacji
W nagłówku każdego wysłanego faksu będzie drukowany identyfikator stacji oraz numer faksu

PBX
Umożliwia bezproblemowe działanie faksu w środowiskach biurowych dzięki obsłudze systemów telefonicznych PBX

Łączność

Mobile Connect
Użyj aplikacji Brother, aby drukować z lub skanować do urządzenia mobilnego z systemem operacyjnym iOS lub Android

Wtyczka Brother Print Service⁵
Drukowanie z urządzeń z systemem Android bez zainstalowanej dedykowanej aplikacji

Drukowanie uniwersalne Microsoft
Organizacje mają możliwość zarządzania swoimi urządzeniami drukującymi Brother za pośrednictwem usług w chmurze firmy Microsoft

Alexa Print¹⁷
Użyj do drukowania inteligentnego głośnika i drukarki podłączonej do tej samej sieci

Aplikacje Brother¹²
Bezpieczne drukowanie w chmurze, Skanowanie do: urządzenia mobilnego, przeszukiwalnego pliku PDF, Microsoft PowerPoint, Word, Excel, Proste skanowanie do odbiorcy e-mail, Przekierowywanie faksów do chmury/odbiorcy e-mail

Web Connect^{12,16}
Pobieraj na urządzenie pliki do wydruku bezpośrednio z serwisów Box, Microsoft SharePoint Online, Dropbox, Evernote, OneDrive, Google DriveTM, OneNote

Drukowanie przez e-mail^{12,16}
Umożliwia drukowanie bez sterownika za pośrednictwem poczty elektronicznej

Narzędzia do zarządzania flotą urządzeń⁵

BRAdmin⁴

Oprogramowanie do zarządzania urządzeniem przez sieć LAN/WAN

Klonowanie ustawień urządzenia

Kopiowanie ustawień i konfiguracji z jednego urządzenia na drugie za pomocą pamięci USB

Automatyczne pobieranie konfiguracji

Urządzenie okresowo sprawdza zaszyfrowany plik ustawień zapisany w lokalizacji sieciowej. Jeśli konfiguracja urządzenia została zmieniona, za pomocą tego pliku można przywrócić żadaną konfigurację

Wbudowany serwer sieci web

Wpisując w przeglądarce internetowej adres IP lub nazwę węzła swojego urządzenia oraz podając hasło można uzyskać dostęp do wbudowanego oprogramowania do zarządzania urządzeniem przez USB lub sieć

Narzędzie do masowego wdrażania

Zapewnia interfejs konfiguracyjny ułatwiający zarządzanie ustawieniami urządzenia i ich wdrażanie.

Oprogramowanie⁵

Brother iPrint&Scan

Drukowanie, skanowanie, wysyłanie faksów, podgląd odebranych faksów, podgląd kopii i sprawdzanie stanu urządzenia Brother za pomocą oprogramowania Brother zainstalowanego na komputerze z systemem Windows lub macOS

Print Support App⁴

Jest to metoda stanowiąca alternatywę dla Nowoczesnej platformy drukowania systemu Windows. Zapewnia ona lepszą kompatybilność i zwiększa wygodę użytkownika, umożliwiając drukowanie bez tradycyjnych sterowników drukarki. Czyni to z niej wszechstronne i wydajne rozwiązanie, które odpowiada na współczesne potrzeby w zakresie drukowania. Aplikacja jest dostępna za pośrednictwem Microsoft Store

Pełna lista obsługiwanych systemów operacyjnych oraz najnowsze oprogramowanie do pobrania znajduje się na stronie.brother.com. Wszystkie znaki towarowe, nazwy marek i produktów są własnością odpowiednich firm

Starsze sterowniki drukarki²⁴

Sterownik PCL⁴

Uniwersalny sterownik PCL XL

Uniwersalny sterownik drukarki⁴

Sterownik BR-Script3 umożliwiający drukowanie na dowolnej sieciowej lub podłączonej lokalnie drukarce laserowej Brother obsługującej język PostScript

Języki druku

PCL6, BR-Script3

Czcionki rezydentne (PCL)

73 skalowalnych, 12 bitmapowych

Czcionki rezydentne (BR-script)

66 czcionek skalowalnych

Wbudowane kody kreskowe (PCL)

16 czcionek kodów kreskowych - Code39, Przeplatany 2 z 5, FIM (US-PostNet), Post Net (US-PostNet), EAN-8, EAN-13, UPC-A, UPC-E, Codabar, ISBN (EAN), ISBN (UPC-E), Code128 (set A,B, C), EAN128 (set A,B,C), Code93, GS1Databar, MSI

Linux

Sterownik drukarki (Linux, CUPS, LPD/LPRng)

Bezpieczeństwo sieci

Bezpieczeństwo sieci przewodowej

APOP, SMTP-AUTH, SSL/ TLS (IPP, HTTP, SMTP, POP3, IMAP4, FTP, LDAP), SNMP v3, 802.1x (EAP-MD5, EAP-FAST, PEAP, EAP-TLS, EAP-TTLS), OAuth(SMTP, POP3, IMAP4), Kerberos, IPsec

Bezpieczeństwo sieci bezprzewodowej

WEP 64/128 bit, WPA-PSK (TKIP/AES), WPA2-PSK (TKIP/AES), WPA3-SAE (AES), APOP, SMTP-AUTH, SSL/TLS (IPP, HTTP, SMTP, POP3, IMAP4, FTP, LDAP), SNMP v3, 802.1x (EAP-FAST, PEAP, EAP-TLS, EAP-TTLS), OAuth (SMTP, POP3, IMAP4), Kerberos, IPsec Wi-Fi Protected Setup® (WPS)¹³

IPv4

ARP, RARP, BOOTP, DHCP, APIPA (Auto IP), WINS/NetBIOS name resolution, DNS Resolver, mDNS, LLNMR responder, LPR/LPD, Custom Raw Port/ Port9100, POP3, klient SMTP, IPP/PPS, klient i serwer FTP, klient CIFS, serwer TELNET, SNMPv1/v2c/v3, serwer HTTP/HTTPS, klient i serwer TFTP, ICMP, Usługi sieci Web (Drukowanie/ Skanowanie), klient SNTP, LDAP, LDAPS, IMAP4, Syslog

IPv6

NDP, RA, DNS resolver, mDNS, LLNMR responder, LPR/LPD, Custom Raw Port/Port9100, IPP/PPS, POP3, klient SMTP, klient i serwer FTP, klient CIFS, serwer TELNET, SNMPv1/v2c/v3, serwer HTTP/HTTPS, klient i serwer TFTP, ICMPv6, Usługi sieci Web (Drukowanie/ Skanowanie), klient SNTP, LDAP, LDAPS, IMAP4, Syslog

Wyświetlanie adresu IP

Na ekranie głównym można wyświetlić dynamiczny adres IP przypisany do Twojego urządzenia

Filtrowanie adresów IP

Możliwość określenia użytkowników, którzy mogą lub nie mogą uzyskać dostępu do urządzenia przez sieć

Funkcje bezpieczeństwa

Powiadomienia e-mail

Urządzenie automatycznie wysyła powiadomienia e-mail, gdy wymaga uwagi, np. w przypadku małej ilości lub konieczności wymiany tonera

Raporty e-mail

Otrzymuj regularne raporty dotyczące użytkownika pocztą elektroniczną

Bezpieczny rozruch

Wszystkie urządzenia do drukowania firmy Brother są bezpieczne już na etapie projektowania. Urządzenia automatycznie rozpoznają ataki na zabezpieczenia i podejmują środki zapobiegawcze, w tym w razie potrzeby ponowne uruchomienie, aby urządzenie było cały czas bezpieczne

Cyfrowo podpisane oprogramowanie sprzętowe

Oprogramowanie sprzętowe urządzeń do drukowania i skanowania firmy Brother jest podpisane cyfrowo i bezpieczne

Uwierzytelnianie w oparciu o usługę Active Directory/LDAP

Wykorzystaj istniejącą infrastrukturę, aby ograniczyć dostęp do urządzeń Brother w oparciu o AD/LDAP. Pracownicy mogą bez problemu używać swoich istniejących danych logowania do sieci w celu uwierzytelnienia

Kontrola dostępu do sieci oparta na portach

(IEEE 802.1x)
Urządzenia Brother są w pełni zgodne z tym standardem, aby mogły łączyć się z sieciami zabezpieczonymi protokołem 802.1x EAP (Extensible Authentication Protocol)

Wyłączanie protokołów sieciowych

Gdy zajdzie taka potrzeba, funkcja kontroli protokołów daje administratorowi możliwość ograniczenia możliwości korzystania z określonych protokołów komunikacyjnych (np. FTP, Telnet)

Blokada ustawień

Zablokuj panel sterowania, aby zabezpieczyć go przed niepożądanym dostępem innych osób

Blokada funkcji 3.0

Użyj 4-cyfrowego kodu PIN lub hasła, żeby zidentyfikować i uwierzytelnić osobę lub grupę użytkowników w sieci. Umożliwia kontrolę dostępu za pomocą nazwy użytkownika dla maksymalnie 200 użytkowników

Cloud Secure Print¹²

Umożliwia zabezpieczone hasłem uruchamianie zadań drukowania bez sterownika

Zapisywanie dziennika wydruków

Umożliwia audyt pliku dziennika wydruków zapisanego na serwerze CIFS. Dla każdego zadania drukowania rejestrowany jest identyfikator, typ, nazwa, użytkownik, data, godzina, liczba stron

Aktualizacje oprogramowania sprzętowego

Oprócz umożliwienia automatycznej aktualizacji do najnowszej wersji, drukarkę można skonfigurować tak, aby blokowała instalowanie starszych wersji oprogramowania sprzętowego, co pozwala uniknąć downgrade'u przez nieuprawnionego użytkownika

SysLog

Zapewnia administratorom IT dostęp do jednej aplikacji (narzędzia SIEM), która dostarcza aktualne informacje o stanie urządzeń w celach audytowych za pośrednictwem Syslog

Bezpieczne zarządzanie kluczami

Użyj domyślnego standardowego lub utwórz własny samopodpisany certyfikat, żądanie podpisania certyfikatu (CSR) lub zaimportuj certyfikat & klucz prywatny dla zabezpieczonej komunikacji sieciowej (Typ: RSA Maksymalny rozmiar: 4,096 bitów)

Komunikacja zbliżeniowa

Czytnik kart NFC

Umożliwia bezpieczne uwierzytelnianie użytkowników za pomocą czytnika kart NFC w celu kontroli dostępu oraz spersonalizowany przepływ pracy poprzez konfigurację skrótów NFC. Korzystanie z czytników kart innych producentów wymaga dodatkowego zakupu. Czytniki można podłączyć do przedniego portu hosta USB i zarejestrować za pomocą wbudowanego serwera sieci Web

Wbudowana obsługa NFC

Obsługiwane standardy: (ISO14443 Type A) MIFARE Standard / Plus / Ultralight / Ultralight C / DESfire / my-d move (ISO15693 Type B) Tag-it

Obsługa zewnętrznych czytników kart NFC

RFIDeas pcProx Enroll - RDR-6081AKU; RDR-6281AKU; RDR-6381AKU; RDR-6E81AKU; RDR-6H81AKU RFIDeas AIR ID Enroll - RDR-7081AKU; RDR-7581AKU; RDR-7F81AKU Elatec - TWN3 MIFARE; TWN3 MIFARE NFC; TWN3 Multi ISO; TWN4 MIFARE NFC

Książka adresowa

Numery szybkiego wybierania

300 pozycji do zapisania adresów e-mail i numerów faksów

Wybieranie grupowe

Możliwość zapisania do 20 grup odbiorców

LDAP

Możliwość połączenia z zewnętrzną książką adresową obsługującą protokół LDAP, np. Microsoft Exchange

Dla programistów

Brother Solutions Interface (BSI)

Twórz wydajne rozwiązania lokalne i chmurowe, bezpośrednio integrując w nich zaawansowane funkcje drukowania, skanowania i zabezpieczeń dostępne w urządzeniach Brother. Więcej informacji można znaleźć na stronie: www.brother.eu/developers

Materiały eksploatacyjne¹, ulepszenia i akcesoria

Toner w zestawie

3 000 stron (BK)
1 800 stron (CMY)

Toner standardowy

TN625
3 000 stron (BK)
1 800 stron (CMY)

Toner wysokowydajny

TN625XL
5 500 stron (BK)
4 500 stron (CMY)

Toner superwydajny

TN625XXL
7 500 stron (BK)
6 500 stron (CMY)

Zespół bębna

DR625CL ok. 50 000 stron przy założeniu 3 stron na zadanie drukowania

Pas transmisyjny

BU635CL ok. 100 000 stron przy założeniu 3 stron na zadanie drukowania

Pojemnik na zużyty toner

WT229CL ok. 50 000 stron przy założeniu 5 stron na zadanie drukowania

Zespół nagrzewnicy

FD-5000 ok. 100 000 stron przy założeniu 5 stron na zadanie drukowania

Zestaw rolek do podajnika uniwersalnego

PF-M5000 ok. 50 000 stron przy założeniu 5 stron na zadanie drukowania

Zawartość opakowania

Urządzenie, Tonery, Bęben, Pas transmisyjny, Pojemnik na zużyty toner, Nagrzewnica, Zestaw rolek, Kabel zasilający, Podręcznik szybkiej obsługi, Karta gwarancyjna, (zestaw NIE zawiera kabla interfejsu do komputera)

Uchwyt filtra

FH-3000 (tylko Niemcy)

Opcjonalne podajniki papieru²

Podajnik na 250 arkuszy (LT-350CL)
Możliwe kombinacje łączenia podajników 2 x LT-350CL

Opcjonalna szafka pod urządzenie

ZUNTBC4FARBLASER
Szafka pod kolorowe laserowe urządzenie Brother

Wymiary i waga (szer. x gł. x wys.)

Drukarka bez opakowania

404 x 473 x 460mm - 25.6kg z tonerem/bębniem/pojemnikiem na zużyty toner, psem transmisyjnym/nagrzewnicą/rolkami papieru

Opcjonalne podajniki papieru

Podajnik na 250 arkuszy:
404 x 446 x 100 mm - 3.25kg

Opcjonalna szafka pod urządzenie

410 x 484 x 400 mm - 10kg

Drukarka z opakowaniem

650 x 560 x 643 mm - 33.5kg

Obciążenie

Maksymalne miesięczne⁶

Do 60,000 wydrukowanych stron
Do 5,000 zeskanowanych stron

Ochrona środowiska

Źródło zasilania

AC 220-240V, 50/60Hz

Zużycie energii¹⁴

Drukowanie – 540 W
(330 W w trybie cichej pracy)
Kopiowanie- 540 W
(330 W w trybie cichej pracy)
Tryb gotowości 60 W
Tryb uśpienia 8,4 W
Tryb czuwania z dostępem do sieci 7,8 W
Tryb głębokiego uśpienia 0,53 W
Wyłączone 0,04 W

Ciężenie akustyczne¹⁵

Drukowanie: 49 dbA
Drukowanie w trybie cichej pracy: 44 dbA
Tryb gotowości: 31 dbA

Moc akustyczna¹⁵

Drukowanie: 6,47 BA
Drukowanie w trybie cichej pracy: 5,88 BA
Tryb gotowości: 4,43 BA
Tryb głębokiego uśpienia: 3,38 BA

Typowe zużycie energii (TEC)

0,43 kWh/tydzień

Tryb Eco

Tryb eco został zaprojektowany tak, aby zapewnić niższy poziom hałasu, mniejsze zużycie energii, gdy urządzenie nie jest używane oraz optymalne wykorzystanie tonera, co łącznie przyczynia się do obniżenia całkowitego kosztu posiadania urządzenia

Środowisko robocze

Wilgotność 20 - 80 %
Temperatura 10° - 32,5°C
50° - 90,5°F

Środowisko przechowywania

Wilgotność 35 - 85 %
Temperatura 0° - 40°C
32° - 104°F

Systemy operacyjne

Windows

Windows 11
(Home|Pro|Education|Enterprise)
Windows 10
(Home|Pro|Education|Enterprise)
(wersje 32 lub 64 bitowa)
Windows Server
2025, 2022, 2019, 2016

Linux

Obsługiwany system zarządzania pakietami²³ dpkg, rpm

Macintosh²¹

macOS 13 lub nowszy

ChromeOS™

Zgodność z Chromebookami, potwierdzona certyfikatem „Works with Chromebook” dla obsługi drukowania oraz zintegrowanej funkcji skanowania systemu Chrome OS

Pełna lista obsługiwanych systemów operacyjnych oraz najnowsze oprogramowanie do pobrania znajduje się na stronie support.brother.com

Wymagane miejsce na dysku

80 MB tylko sterowniki dla Windows, 2 GB aplikacje wraz ze sterownikami dla Windows 11, 10

500 MB - aplikacje dla systemu macOS

20 MB - tylko sterowniki dla systemu Linux

Certyfikaty

Blue Angel

Nordic Swan

Znak GS

Wi-Fi CERTIFIED:

Wi-Fi Direct, Wi-Fi Protected Setup,
WPA3™ - Enterprise, Personal

Mopria Certified

Gwarantuje uniwersalną obsługę drukowania bez sterowników w systemie Windows, Android oraz zgodnych systemach operacyjnych na urządzenia mobilne

AirPrint

1. Deklarowana przybliżona wydajność tonera określona zgodnie z normą ISO/IEC 19798. 2. Wartość obliczona dla kartek papieru o gramaturze 80 g/m². 3. Windows & macOS. 4. Tylko Windows. 5. Bezpłatne oprogramowanie do pobrania ze strony Brother Solutions Centre <http://solutions.brother.com>. 6. Liczba określająca miesięczne obciążenie pozwala porównać zaprojektowaną trwałość produktu z innymi produktami Brother o podobnych parametrach. Dla uzyskania maksymalnej żywotności drukarki najlepiej jest wybrać urządzenie z dłuższym od wymaganego cyklem pracy. 7. Wymagane oprogramowanie Brother. 8. Zgodnie z ISO/IEC 24734. 9. Zgodnie z ISO/IEC 17629. 10. Zgodnie z ISO/IEC 24735. 11. Zgodnie z ISO/IEC 17991. 12. Wymagane połączenie z Internetem. 13. Wi-Fi Direct obsługuje tylko zabezpieczenie WPA2-PSK z szyfrowaniem AES. 14. Pomiar dokonany zgodnie z normą IEC 62301 wydanie 2.0. Wszystkie wartości są przybliżone; zużycie energii zależy od środowiska, w jakim użytkowane jest urządzenie oraz stopnia zużycia części. 15. Zgodnie z ISO 7779. 16. Wymagana dodatkowa aktywacja. 17. Może być niedostępne w Twoim regionie. 18. Koncentratory USB innych producentów nie są obsługiwane. 19. Wymagane zainstalowanie opcjonalnych podajników. 20. Włóż tylko jeden arkusz. 21. W systemie macOS tylko AirPrint. 22. Dla WIA rozdzielczość 1200 x 1200. Za pomocą narzędzia Brother Scanner Utility można zwiększyć rozdzielczość do 19200 x 19200 dpi. 23. Red Hat Enterprise Linux 8.6 64bit, Red Hat Enterprise Linux 9.1 64bit, Fedora 39 64bit, Mageia 9 32bit, Mageia 9 64bit, openSUSE 15.5 64bit, SUSE Enterprise15-SP4 64bit, Debian 12.2.0 32bit, Debian 12.2.0 64bit, Ubuntu MATE 18.04 32bit, Ubuntu 22.04 64bit, Ubuntu 23.10 64bit, Linux Mint 21.2 64bit, Ubuntu 24.04 64bit. 24. Microsoft zmienia swój preferowany standard na drukowanie bez sterowników. Starsze sterowniki są nadal obsługiwane dla klientów, którzy preferują dotychczasowy sposób wdrażania. 25. Zaawansowane ustawienia dostępne wyłącznie za pośrednictwem starszej wersji sterownika lub aplikacji Print Support. 26. W porównaniu z poprzednim modelem analogicznego urządzenia Brother. 27. Dane oparte na własnej analizie firmy Brother przeprowadzonej w okresie przygotowywania publikacji. Wartości mogą ulegać zmianom w zależności od metod produkcji i dostępności materiałów. 28. Wyniki te opierają się na własnych obliczeniach firmy Brother w porównaniu z poprzednim modelem analogicznego urządzenia. Emisje CO₂ należą do kategorii 1 (zakupione towary i usługi), 11 (użytkowanie sprzedanych produktów) oraz 12 (użyłzacja sprzedanych produktów po zakończeniu eksploatacji). Dokładne wartości mogą się różnić w zależności od kraju lub regionu, metod produkcji i dostępności materiałów.



Wspólna praca na rzecz lepszego środowiska

Zielona inicjatywa firmy Brother jest prosta. Staramy się brać na siebie odpowiedzialność, działać z szacunkiem i wprowadzać pozytywne zmiany, aby pomóc w budowaniu społeczeństwa zdolnego do osiągnięcia zrównoważonego rozwoju. Nazywamy to podejście Brother Earth.

www.brotherearth.com

Wszystkie specyfikacje są poprawne w momencie drukowania i mogą ulec zmianie. Brother jest zastrzeżonym znakiem towarowym Brother Industries Ltd. Nazwy handlowe produktów są zastrzeżonymi znakami towarowymi lub znakami towarowymi poszczególnych firm.